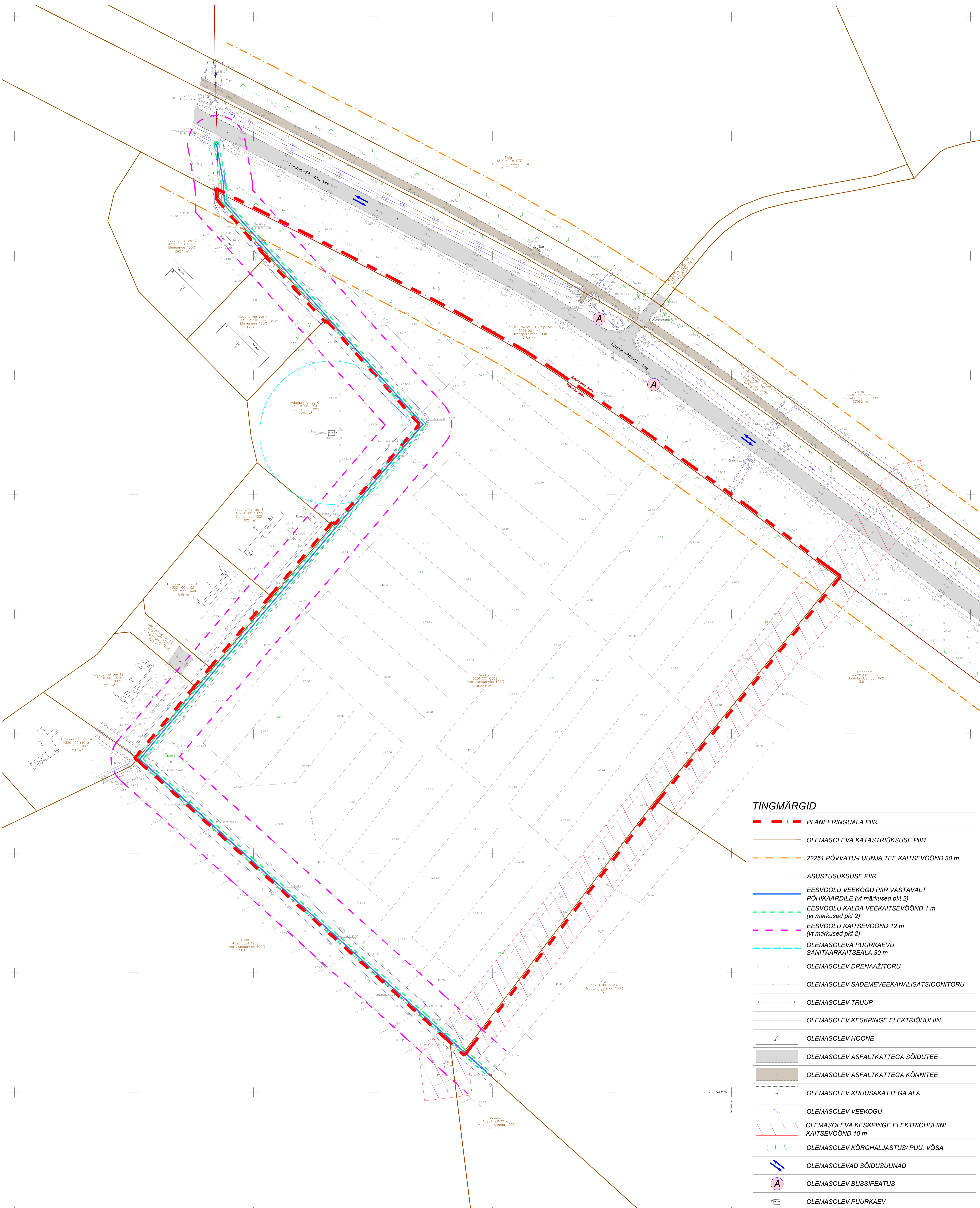
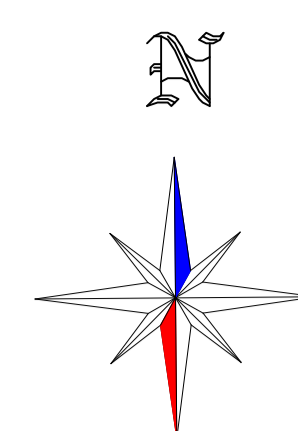


Põvvatu külas Variku (43201:001:0509) maaüksuse detailplaneering

OLEMASOLEV OLUKORD



TINGMÄRGID	
	PLANEERINGUALA PIIR
	OLEMASOLEVA KATASTRILISE PIIR
	22251 PÕVVATU-LUUNJA TEE KAITSEVÕOND 30 m
	ASUSTUSÜKSUSE PIIR
	EESVOOLU VEEKOGU PIIR VASTAVALT PÕHIKAARDILE (vt märkused pkt 2)
	EESVOOLU KALDA VEEKAITSEVÕOND 1 m (vt märkused pkt 2)
	EESVOOLU KAITSEVÕOND 12 m (vt märkused pkt 2)
	OLEMASOLEVA PUURKAEVU SANITAARKAITSEALA 30 m
	OLEMASOLEV DRENAÄZITORU
	OLEMASOLEV SADEMEVEEKANALISATSIOONITORU
	OLEMASOLEV TRUUP
	OLEMASOLEV KESKPINGE ELEKTRIHULIIN
	OLEMASOLEV HOONE
	OLEMASOLEV ASFALKATTEGA SÕIDUTEE
	OLEMASOLEV ASFALKATTEGA KÕNNITEE
	OLEMASOLEV KRUISAKATTEGA ALA
	OLEMASOLEV VEEKOGU
	OLEMASOLEVA KESKPINGE ELEKTRIHULIINI KAITSEVÕOND 10 m
	OLEMASOLEV KÕRGHALJASTUS/ PUU, VÕSA
	OLEMASOLEVAD SÕIDUSUUNAD
	OLEMASOLEV BUSSIPEATUS
	OLEMASOLEV PUURKAEV

MÄRKUSED:
 1. Geodeetiline alusplaan on koostatud OÜ GPK Partnerid (litsents nr 605 MA-k v.a 13.09.2017) poolt 27.07.2022 a., töö number G-146-22. Koordinaadid L-Est 97 süsteemis, kõrgused EH2000 süsteemis. Mõõdustustalv võib paikneda maa-alaused kommunikatsioonide, mille kohta geodeetil puudus töö teostamise ajal informatsioon. Katsesüsteemi piirid: Maa-amet 13.07.2022.
 2. Veevõrgu piir on joonisele kantud põhikaardilt (alus: Looduskaitseasutus §35 lg 2, Veesaadus §116 lg 2 pkt 3, lg 3 ja 4, Maaeluministri 10.12.2018 määrus nr 64 "Eesvoolu kaitsevõndi ulatus ja kaitsevõndi teostamise korra" §2 ja §3), mis on võetud lähtekoostis eesvoolu kaitsevõndi kaitsevõndi veevõrgu kaitsevõndi ning eesvoolu kaitsevõndi määratlemisel.
 3. Planeeringuala jääb Kitseoja-aärme maaparandussüsteemi maa-alaile (väline tunnus 210459002000001) ja Rebase Maaparandusühistu tegevuspiirkonda (väline tunnus 80554920).
 4. Planeeringu jooniste juurde kuulub lahutamatu osana detailplaneeringu seletuskiri.

	OÜ GPK Partnerid Litsents nr. 560 MA v.a. 28.09.2005 MTR reg. nr. EEO000030 Kestani 90 50409 Toru www.gpk.ee gpk@gpk.ee 56 659 906	OÜ JAKI LUUNJA VALD PÕVVATU KÜLAS VARIKU (43201:001:0509) MAAÜKSUSE DETAILPLANEERING
	Projekti juht, maastikuinsener: Jone Asper Maastikuinsener-planeerija: Merit Noruskberg	Koostaja: juuli 2024
	Töö nr: D-301-22	Mastaab: M 1:500
		Joonisid: 2
		Jooniseid: 6